

Afsprakenoverzicht



Wist u dat...

... u in Quli uw zorgafspraken voor de aankomende 28 dagen ziet staan?
Handig, zo houdt u gemakkelijk het overzicht.

Vragenlijsten invullen



Wist u dat...

... u via Quli gemakkelijk uw openstaande vragenlijsten kunt invullen?

- ✓ Vragenlijsten worden gebruikt om het effect van uw behandeling te meten
- ✓ We gebruiken vragenlijsten om u de beste behandeling te kunnen bieden

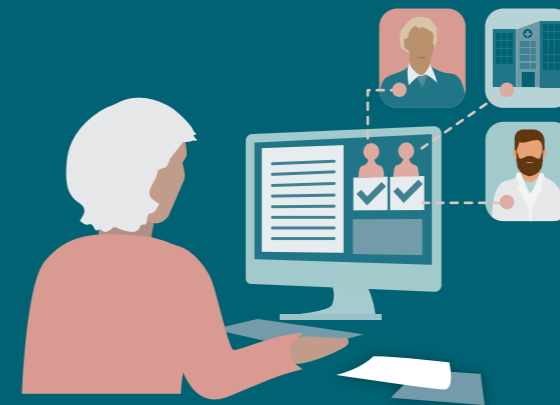
Brieven en verslagen



Wist u dat...

... u in Quli brieven en verslagen over uw behandeling kunt nalezen?
Bijvoorbeeld de brief over de intake, doorverwijzing of als u uit zorg gaat.

Anderen laten meekijken



Wist u dat...

... u anderen toestemming kunt geven om (een deel van) uw zorginformatie online te bekijken?

- ✓ U kunt toestemming geven aan uw huisarts, behandelaren, familie en mantelzorger
- ✓ Bepaal zelf welke informatie u deelt

Quli

Uw online zorgomgeving



Wist u dat u informatie over uw behandeling zelf online kunt bekijken? Met Quli kunt u uw zorginformatie eenvoudig digitaal opvragen.

- ✓ Al uw zorginformatie op één plek
- ✓ Bepaal zelf met wie u welke informatie deelt
- ✓ Veilig contact met zorgverleners en naasten

Vorbereid en betrokken



Wist u dat...

... u met Quli makkelijker regie houdt over uw behandeling?

- ✓ U kunt alle informatie over uw behandeling rustig nalezen
- ✓ Bereid u voor op uw volgende afspraak

Privacy en veiligheid



Wist u dat...

... u de enige bent die uw zorginformatie via Quli kan inzien? Log in met uw inloggegevens en een extra beveiligingscontrole.

Behandelplan



Wist u dat...

... u in Quli uw behandelplan kunt inzien? Zo bekijkt u gemakkelijk uw:

- ✓ Zorgvraag
- ✓ Afsproken behandeling
- ✓ Doelen

Online behandeling



Wist u dat...

... u naast uw behandelafspraken zelf aan de slag kunt met online modules?

- ✓ Overleg met uw behandelaar welke behandelmodules u zelf of samen met uw behandelaar kunt doen
- ✓ Via de GGZ-Appwijzer vindt u apps die u naast uw behandeling kunt gebruiken

Meer informatie?

Heeft u vragen over uw dossier?
Ga in gesprek met uw behandelaar.

Heeft u geen account gekregen?
Neem dan contact op met ARQ Centrum'45
via ehealth@arq.org.

Heeft u technische vragen over Quli?
Neem dan contact op met
Quli via servicedesk@quli.nl.

