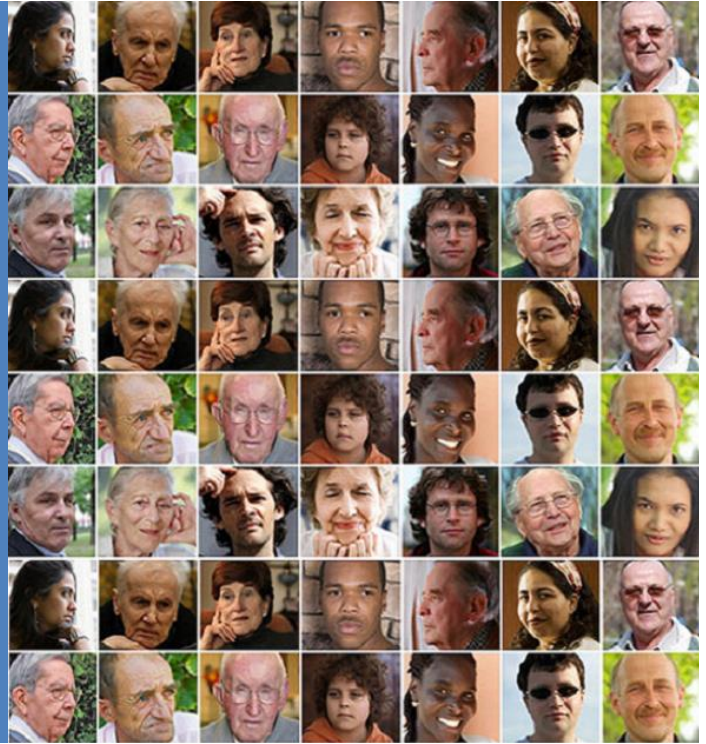


2018

Stichting Centrum'45 en Equator Foundation

Hoogspecialistische expertise- en
behandelcentra voor psychotrauma



Stichting Centrum'45 is hét landelijk hoog specialistisch behandel- en expertisecentrum voor diagnostiek en behandeling van complexe psychotraumaklachten. Equator Foundation legt daarnaast een belangrijk accent op psychiatrische rehabilitatie bij trauma-gerelateerde psychopathologie. Het PDC (Psychotrauma Diagnose Centrum) richt zich op diagnostiek, consultatie, second opinion en advies op het gebied van psychotrauma. De drie entiteiten - Stichting Centrum'45, Equator Foundation en PDC - vormen samen de zorgpartners in Arq.

Diagnostiek en behandeling: expertiseteams centraal

In het primaire proces van de zorg staan de expertiseteams centraal: dat zijn behandelteams, gecentreerd rond een specifieke expertise. De behandeling vindt binnen de expertiseteams plaats. Na intake van een patiënt, verzorgt het expertiseteam vervolgdagnostiek, second opinions en behandeling. Een expertiseteam bewaakt onder leiding van de expertiseteamleider en de manager de inhoud van de behandeling en het behandelproces waaronder de wachttijd, doorlooptijd, afname ROM en behandelbeoordelingen. Het expertiseteam is primair verantwoordelijk voor de doorontwikkeling van de behandelinhoud en expertise, in samenwerking met de research track coördinatoren (zie hieronder).

Centrum '45 heeft de volgende expertiseteams:

- Veteranen
- Politie en andere beroepen (brandweer, ambulance, maar ook journalisten en NGO medewerkers)
- Tweede Wereldoorlog en Naoorlogse Generatie
- Vluchtelingen
- Traumatische Rouw
- Kind en Gezin
- Traumadiagnostiek.

Equator Foundation heeft de volgende expertiseteams:

- Ongedocumenteerde Vreemdelingen
- Slachtoffers Seksueel Geweld en Uitbuiting
- Herstel Ondersteunende Zorg.

Organisatie van onderzoek: research tracks

Onderzoek en innovatie worden steeds verbonden aan het primaire proces. Om de complexe vraagstukken rond trauma die spelen binnen het wetenschappelijke onderzoek goed te overzien, is er gekozen voor onderzoeksprogramma's of research tracks. Alle wetenschappelijke activiteiten zijn in deze programma's georganiseerd. De programma's hebben ieder een eigen hoogleraar, die de research tracks overziet en overkoepelend beleid maakt. Iedere research track heeft een eigen coördinator.

Stichting **Centrum'45**

pdc
psychotrauma
diagnose centrum

equator
FOUNDATION

partner in
arg
Psychotrauma
Expert Group

Nienoord 5
1112 XE Diemen
020 – 627 49 74

Rijnzichtweg 35
2342 AX Oegstgeest
071 – 519 15 00

mail@centrum45.nl
www.centrum45.nl

Met de volgende hoogleraren heeft Centrum '45 vanwege Arq Psychotrauma Expert Groep aansluiting gezocht:

- Prof. dr. M. Olf, bijzonder hoogleraar Neurobiological mechanisms of prevention and treatment in trauma and post-traumatic stress disorders (PTSD), Universiteit van Amsterdam
- Prof. dr. P.A. Boelen, hoogleraar klinische psychologie aan de Universiteit van Utrecht
- Prof. dr. kolonel-arts E. Vermetten, hoogleraar Arq en bijzonder hoogleraar Medisch-biologische en psychiatrische aspecten van psychotrauma's bij het LUMC

In Centrum '45 en Equator zijn vijf research tracks operationeel rond psychotrauma:

- Screening & diagnostiek
- Diversiteit en trauma
- Complex trauma
- Evidence based behandeltechnieken
- Traumatische Rouw
- Kind, gezin en trauma

In ontwikkeling zijn de volgende research tracks:

- Psychofarmaca en trauma
- Co morbiditeit
- Global Mental Health.

Initiatieven vanuit de behandelpraktijk (expertiseteams) om behandelprogramma's aan onderzoek te onderwerpen, worden verankerd binnen één van de tracks. Opgedane kennis wordt vanuit de tracks omgezet naar cursussen, nascholingen of trainingen, maar vanzelfsprekend ook in publicaties. Uiteraard leveren de tracks het grootste aandeel in de jaarlijkse publicaties in nationale en internationale tijdschriften. Jaarlijks worden enkele tientallen (inter)nationale wetenschappelijke artikelen gepubliceerd. Binnen de meeste research tracks vinden ook de 12 promotieonderzoeken plaats. Bevindingen vanuit onderzoek leiden direct tot innovaties in de behandelpraktijk.

Innovatieve projecten

Centrum '45 kent meerdere innovatieve projecten en behandelmethoden, zoals 3MDR en virtual reality, meergezinsbehandelingen voor getraumatiseerde gezinnen, hoog intensieve klinische traumabehandeling (HITT) en is ook toonaangevend op het gebied van specifieke traumabehandelingen zoals BEPP (beknopte eclecticische psychotherapie voor PTSS) en NET (narratieve exposure therapie). Zie onze website: www.centrum45.nl. Innovatieve projecten bij Equator zijn: een afgebakende, gefaseerde en toekomstgerichte behandeling voor ongedocumenteerden, een behandeling gericht op slachtoffers van mensenhandel, en herstel ondersteunende zorg bij chronische/complex PTSS. www.equatorfoundation.nl.

Onderwijs en trainingen

Onderwijs en trainingen worden gegeven door Centrum '45 en Equator in samenwerking met Arq Academy:

<https://academy.arq.org>

Kenniscentra

Naast de eerder beschreven expertiseteams en research tracks vervullen ook landelijke kenniscentra van Arq een grote rol voor Centrum '45 en Equator als (inter)nationale experts op het gebied van de psychotraumatologie. Op dit moment zijn dat het Arq Kenniscentrum Traumatische Rouw, het Arq Kenniscentrum Migratie en het Arq Kenniscentrum Oorlog, Vervolging en Geweld. De research tracks en de landelijke kenniscentra werken overkoepelend over de expertiseteams en behandelprogramma's. Ze staan in dienst van de behandelprogramma's en leggen hun focus de ene keer bij het ene expertiseteam (bijvoorbeeld om daar de diagnostiek te verbeteren) en de andere keer bij een ander expertiseteam (bijvoorbeeld om het effect te onderzoeken van gezinsbehandelingen).

Kennisorganisatie en samenwerking

Door het construct van de research tracks en expertiseteams ontstaat een intensieve kennisorganisatie waar de ontmoeting van zorg, wetenschappelijk onderzoek, onderwijs, opleiding en innovatie veel dynamiek genereert. Vanuit de buitenwereld komt daar de dynamiek van de ons omringende psychotrauma centra bij. Veel externe centra zoeken samenwerking bij onderzoek en innovatie van Centrum '45 en Equator op de diverse kennisgebieden. Op initiatief van Centrum '45 is in 2015 het Netwerk Psychotrauma Nederland (NPN) opgericht, om de kwaliteit van de psychotraumazorg in Nederland verder te verbeteren en samen te werken aan specialistische behandeling, innovaties, onderzoek en onderwijs.

Meer weten?

Voor meer informatie, advies, aanmeldingen of consultatie kunt u contact opnemen met het Bureau Aanmelding en Informatie. De medewerkers zijn bereikbaar via BAI@centrum45.nl of via 088 - 3305511 op de volgende tijdstippen: voor aanmeldingen en informatie voor verwijzers en patiënten van 9-12 uur; en voor verwijzers ook van 15-16.30 uur. Als u hen niet kunt bereiken omdat de medewerkers in gesprek zijn, kunt u een voicemail bericht achterlaten met uw contactgegevens. Zij bellen u dan zo spoedig mogelijk terug.

Zie ook de websites: www.centrum45.nl, www.equatorfoundation.nl en www.pdcentrum.nl