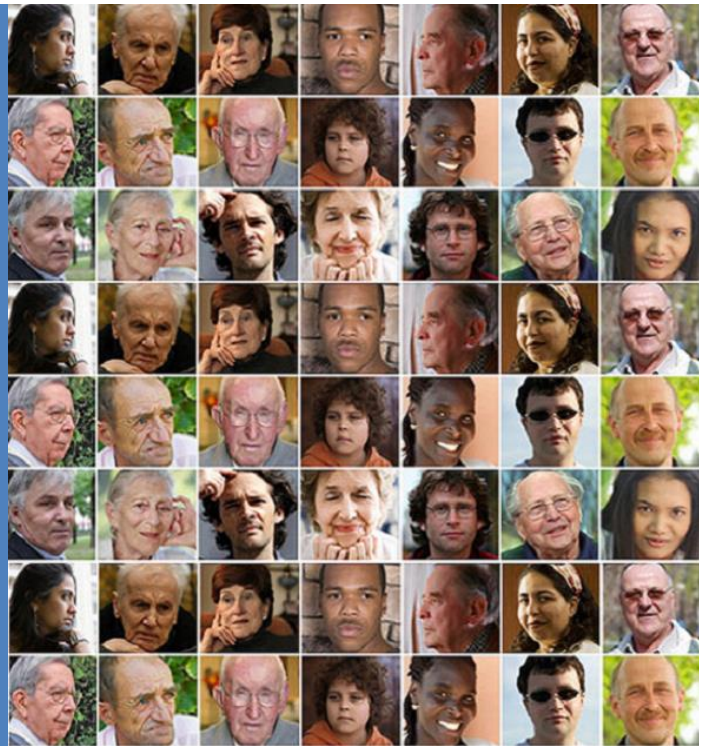


2018

# Hoog Intensieve Trauma Therapie (HITT) in de kliniek

Informatie voor verwijzers



**Stichting Centrum '45 geeft deze Hoog Intensieve Trauma Therapie (HITT) in de kliniek, waarbij tijdens een opname van vijf dagen twee sessies HITT per dag worden aangeboden.**

## Aannames in de klinische praktijk

In de klinische praktijk heerst de veronderstelling, dat bij de behandeling van PTSS de patiënt een bepaalde tijd nodig heeft tussen de sessies om te herstellen van de emotionele belasting ervan. Sneller op elkaar volgende sessies zouden de patiënt overbelasten en ontregelen. Een heersende gedachte is daarbij ook dat het ontstane inzicht tijdens de sessies zich moet bestendigen in het geheugen, en daarvoor zouden minimaal twee dagen, maar mogelijk zelfs een week nodig zijn.

Nationaal en internationaal hebben enkele collega's bovenstaande veronderstelling onderzocht en er zijn sterke aanwijzingen om deze in twijfel te trekken. Een pilotstudie laat veelbelovende resultaten zien.

## HITT in de kliniek

Door deze veelbelovende resultaten en positieve reacties van zowel patiënten als behandelaars in de pilotstudie, wordt deze intensieve 5-daagse behandeling nu regulier aangeboden in de kliniek. Er is nog vervolgonderzoek nodig, dat is gestart in 2017. Voordelen van een intensieve behandelweek zijn mogelijk:

- dat de patiënt gemotiveerder zal zijn voor een behandeling
- dat externe stressoren minder interfereren
- dat de therapie beter te combineren is met een behandeling voor co morbide problematiek.

## Criteria voor deelname zijn:

- PTSS zoals vastgesteld met de CAPS-5
- motivatie voor kortdurende opname
- aanwezigheid van een crisisplan
- de patiënt heeft een behandelaar
- er is een belangrijke ander bij betrokken.

## Exclusie criteria zijn:

- acute suïcidaliteit
- ernstige psychotische fenomenen
- alcohol – of middelenafhankelijkheid (inclusief benzodiazepinen).

## Ingebed in een behandeling

De HITT wordt aangeboden in het kader van een lopende behandeling. Voorafgaand is er een verantwoordelijke behandelaar die de patiënt 'voorbereidt'. Dezelfde behandelaar is na de opname weer verantwoordelijk en kan de behandeling zo nodig vervolgen. Gedurende de opname wordt de patiënt zoveel mogelijk op een proactieve, zelfredzame rol aangesproken.

## HITT (klinisch)

De patiënt krijgt vijf dagen achter elkaar twee keer per dag een HITT behandeling (acht keer EMDR en twee keer exposure) aangeboden.

Stichting **Centrum'45**



Nienoord 5  
1112 XE Diemen  
020 – 627 49 74

Rijnzichtweg 35  
2342 AX Oegstgeest  
071 – 519 15 00

mail@centrum45.nl  
www.centrum45.nl

De resterende 'vrije' tijd wordt ingedeeld in blokken, waarin de patiënt gestimuleerd wordt om rust te nemen door de volgende activiteiten: ontspanningsoefeningen, wandelen, en minstens eenmaal per dag Trauma Sensitieve Yoga.

De patiënt start op zondagavond en gaat zaterdagochtend weer met ontslag.

### **Meer informatie en aanmelden**

U kunt patiënten aanmelden via zorgdomein of via de verwijsformulieren op [www.centrum45.nl](http://www.centrum45.nl). Bij aanmelding is altijd een verwijsbrief van de huisarts nodig.

### **Bereikbaarheid Bureau Aanmelding en Informatie**

De medewerkers van Bureau Aanmelding en Informatie zijn bereikbaar via [BAI@centrum45.nl](mailto:BAI@centrum45.nl) of via 088 - 3305511 op de volgende tijdstippen: voor aanmeldingen en informatie voor verwijzers en patiënten van 9-12 uur; en voor verwijzers ook van 15-16.30 uur. Als u hen niet kunt bereiken omdat de medewerkers in gesprek zijn, kunt u een voicemail bericht achterlaten met uw contactgegevens. Zij bellen u dan zo spoedig mogelijk terug.

### **Over Stichting Centrum '45**

Stichting Centrum '45 biedt landelijk specialistische psychotraumabehandeling en ontwikkelt kennis en expertise op het gebied van de psychotraumatologie