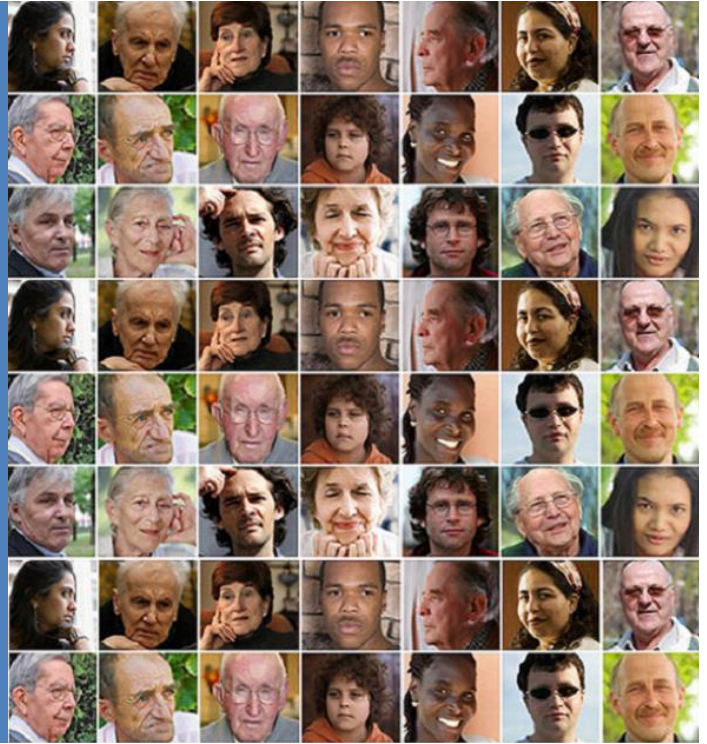


2018

# Vluchtelingen

Informatie



**Vluchtelingen hebben hun vaderland moeten ontvluchten vanwege ernstig gevaar, zoals oorlog, vervolging, gevangenschap en/of marteling. Soms zijn zij bedreigd of hebben zij naaste familieleden verloren. Ook tijdens hun vlucht worden ze vaak geconfronteerd met schokkende gebeurtenissen, zoals geweld, ziekte en extreme onveiligheid.**

Eenmaal in Nederland krijgen vluchtelingen te maken met de asielopvang en -procedure. Soms moeten zij lang wachten op uitsluitel over een verblijfsvergunning. En na deze onzekere periode volgt dan de beslissing: sommigen krijgen een verblijfsvergunning; anderen niet. In het eerste geval zullen zij een nieuw leven moeten opbouwen in een nieuwe cultuur, met andere gewoonten, regels en gebruiken. In het laatste geval moeten zij besluiten of ze verder gaan procederen of aan een toekomst buiten Nederland moeten gaan denken. Voor hen allen geldt dat zij onvrijwillige migranten zijn, die alle zekerheden achter zich hebben gelaten en zich in een nieuw land moeten zien te redden, vaak zonder familie of sociaal netwerk. Een deel van de vluchtelingen krijgt door al deze problemen psychische en lichamelijke klachten. Dit is niet een teken van zwakte of 'gek zijn', maar een begrijpelijk en verklaarbaar gevolg van een te zware belasting.

## Psychische klachten

Veel voorkomende psychische klachten na het doormaken van schokkende of traumatische ervaringen zijn: nachtmerries, herbelevingen, slaapproblemen, concentratie- en geheugenstoornissen, grote prikkelbaarheid en woede-

uitbarstingen, chronische vermoeidheid, overmatige waakzaamheid, gevoelens van vervreemding van anderen, schuld- en schaamtegevoelens. Deze klachten passen bij de zogenaamde post-traumatische stress stoornis (PTSS: zie brochure PTSS). De klachten kunnen ook gepaard gaan met problemen in de omgang met naaste familieleden, vrienden en kennissen, of op het werk. Sommigen proberen de spanningen te dempen door veel alcohol, medicatie of drugs te gebruiken, met het risico van verslaving. Daarnaast kunnen er ook andere psychiatrisch problemen spelen, zoals depressie, traumatische rouw of onverklaarde lichamelijke pijnen.

Mensen krijgen dergelijke psychische klachten soms kort na het doormaken van zeer stressvolle of traumatische ervaringen. Het kan ook zijn dat iemand nadien eerst lange tijd zonder problemen functioneert en later toch nog ernstige klachten krijgt, vaak naar aanleiding van nieuwe, actuele stress.

## Stichting Centrum '45 en Equator Foundation

Veel vluchtelingen die zich aanmelden bij Stichting Centrum '45 of partner Equator Foundation, hebben al eerder hulp gezocht bij andere zorginstellingen (1e of 2e lijn), maar dat heeft onvoldoende geholpen. De derdelijns instellingen Stichting Centrum '45 en Equator Foundation beschikken over de specialistische kennis, internationale expertise en brede ervaring om mensen effectief te ondersteunen bij de verwerking van de traumatische ervaringen.

Stichting **Centrum '45**



Nienoord 5  
1112 XE Diemen  
020 – 627 49 74

Rijnzichtweg 35  
2342 AX Oegstgeest  
071 – 519 15 00

mail@centrum45.nl  
www.centrum45.nl

### **Meer informatie en aanmelden**

U kunt patiënten aanmelden via zorgdomein of via de verwijsformulieren op [www.centrum45.nl](http://www.centrum45.nl). Bij aanmelding is altijd een verwijsbrief van de huisarts nodig

### **Bereikbaarheid Bureau Aanmelding en Informatie**

De medewerkers van Bureau Aanmelding en Informatie zijn bereikbaar via [BAI@centrum45.nl](mailto:BAI@centrum45.nl) of via 088 - 3305511 op de volgende tijdstippen: voor aanmeldingen en informatie voor verwijzers en patiënten van 9-12 uur; en voor verwijzers ook van 15-16.30 uur. Als u hen niet kunt bereiken omdat de medewerkers in gesprek zijn, kunt u een voicemail bericht achterlaten met uw contactgegevens. Zij bellen u dan zo spoedig mogelijk terug.

### **Over Stichting Centrum '45**

Stichting Centrum '45 biedt landelijk specialistische psychotraumabehandeling en ontwikkelt kennis en expertise op het gebied van de psychotraumatologie.

### **Over Equator Foundation**

Equator Foundation is een organisatie voor psychiatrische behandeling en psychosociale zorg, onderzoek en kennisoverdracht.

De activiteiten van Equator Foundation richten zich in Nederland op getraumatiseerde vluchtelingen en asielzoekers, op slachtoffers van mensenhandel en van recent seksueel geweld, en elders in de wereld op oorlogsgetroffen populaties.

Equator streeft naar het gelijktijdig bevorderen van mentaal herstel en sociale binding.