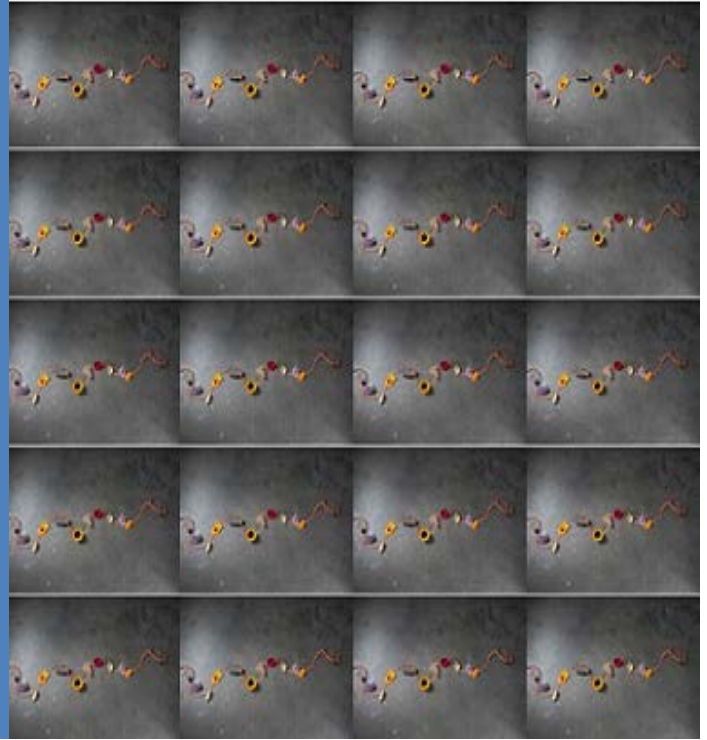


2019

# Pilot Hoog Intensieve NET (HI-NET)

Informatie voor verwijzers



**De kliniek is gestart met een pilot Hoog Intensieve Narratieve Exposure Therapie (HI-NET). Na het grote succes van de intensieve EMDR is dit een interessante ontwikkeling.**

## Aannames in de klinische praktijk

In de klinische praktijk heerst de veronderstelling, dat bij de behandeling van PTSS de patiënt een bepaalde tijd nodig heeft tussen de sessies om te herstellen van de emotionele belasting ervan. Sneller op elkaar volgende sessies zouden de patiënt overbelasten en ontregelen. Een heersende gedachte is daarbij ook dat het ontstane inzicht tijdens de sessies zich moet bestendigen in het geheugen, en daarvoor zouden minimaal twee dagen, maar mogelijk zelfs een week nodig zijn.

Nationaal en internationaal hebben enkele collega's bovenstaande veronderstelling onderzocht en er zijn sterke aanwijzingen om deze in twijfel te trekken. Een interne studie met EMDR laat veelbelovende resultaten zien.

## HI-NET in de kliniek

Door deze veelbelovende resultaten en positieve reacties van zowel patiënten als behandelaars in de EMDR studie, wordt deze intensieve behandeling nu uitgebreid door ook NET aan te bieden. Het betreft een pilotstudie met een opnameduur van 16 dagen. Er is nog vervolgonderzoek nodig, dat start in 2018.

Voordelen van een intensieve behandeling zijn mogelijk:

- dat de patiënt gemotiveerder zal zijn voor de behandeling
- dat externe stressoren minder interfereren
- dat de therapie beter te combineren is met een behandeling voor co morbide problematiek.

## Criteria voor deelname zijn:

- PTSS zoals vastgesteld met de CAPS-5
- motivatie voor kortdurende intensieve opname
- aanwezigheid van een crisisplan
- de patiënt heeft een behandelaar
- er is een belangrijke ander bij betrokken.

## Exclusiecriteria zijn:

- acute suïcidaliteit
- ernstige psychotische fenomenen
- alcohol – of middelenafhankelijkheid (inclusief benzodiazepinen).

## Ingebed in een behandeling

De HI-NET wordt aangeboden in het kader van een behandeling. Voorafgaand is er een verantwoordelijke behandelaar die de opname 'voorbereid'. Dezelfde behandelaar is na de opname weer verantwoordelijk en kan de behandeling vervolgen. Gedurende de opname wordt de patiënt zoveel mogelijk op een proactieve, zelfredzame rol aangesproken.

Stichting **Centrum'45**



Nienoord 5  
1112 XE Diemen  
020 – 627 49 74

Rijnzichtweg 35  
2342 AX Oegstgeest  
071 – 519 15 00

mail@centrum45.nl  
www.centrum45.nl

## **HI-NET**

De patiënt krijgt twee keer vijf dagen achter elkaar twee keer per dag een NET behandeling, waarvan in totaal vier sessies creatieve therapie beeldend. De overige tijd wordt de patiënt gestimuleerd om de volgende activiteiten te volgen: ontspanningsoefeningen, wandelen, en Trauma Sensitieve Yoga.

Tussen de behandelingen en activiteiten in en tijdens de maaltijden kan de patiënt in de huiskamer van de kliniek verblijven.

## **Meer informatie en aanmelden**

U kunt patiënten aanmelden via zorgdomein of via de verwijsformulieren op [www.centrum45.nl](http://www.centrum45.nl). Bij aanmelding is altijd een verwijsbrief van de huisarts nodig.

## **Bereikbaarheid Bureau Aanmelding en Informatie**

De medewerkers van Bureau Aanmelding en Informatie zijn bereikbaar via [BAI@centrum45.nl](mailto:BAI@centrum45.nl) of via 088 - 3305511 op de volgende tijdstippen: voor aanmeldingen en informatie voor verwijzers en patiënten op werkdagen van 9-12 uur.

## **Over Stichting Centrum '45**

Stichting Centrum '45 biedt landelijk specialistische psychotraumabehandeling en ontwikkelt kennis en expertise op het gebied van de psychotraumatologie