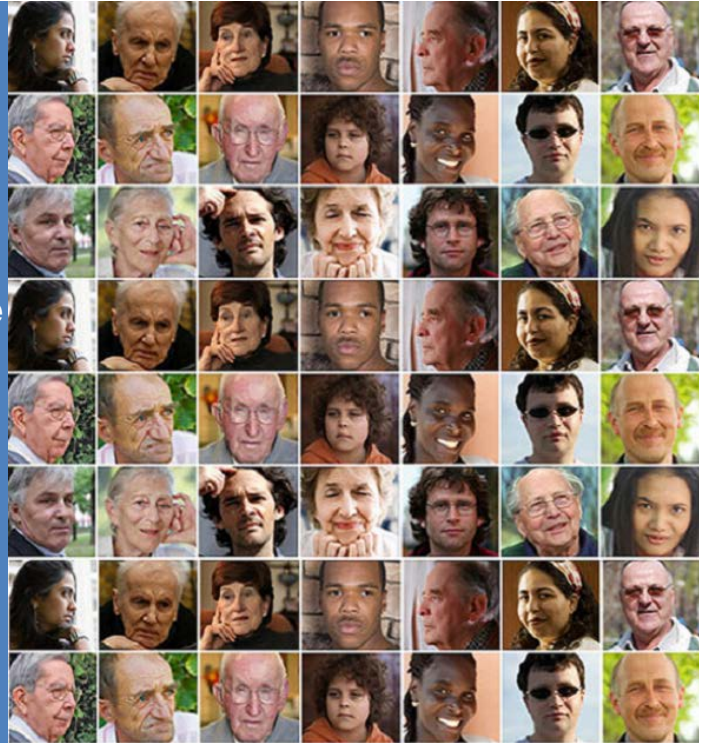


2019

Kliniek

Expertisecentrum voor patiënten met een complexe posttraumatische stressstoornis

Informatie voor verwijzers



De kliniek van Stichting Centrum '45 is de plek/het centrum voor observatie & diagnostiek, voorbereiding op- en behandeling van individuele patiënten met zich complex uitende PTSS voor wie ambulante zorg ontoereikend is. Het is ook een plek voor gezinnen, waarvan het gezinsfunctioneren verstoord is geraakt door psychotrauma bij één of meer gezinsleden. De kliniek is tevens de setting voor topreferent onderzoek en innovatieve behandelvormen.

De kliniek is een open kliniek, waarbij de patiënten in het weekend naar huis gaan om zo hospitalisatie en vervreemding van de thuissituatie te voorkomen.

Behandelingen in de kliniek worden aangeboden op drie niveaus:

- basis leefmilieu, met een dagstructuur en 24-uurs observatie door sociotherapie;
- basis groepsbehandelprogramma, met o.a. psycho-educatie, vaktherapieën zoals muziektherapie, creatieve therapie, psychomotore therapie; sociotherapie; running. Op de gezinskliniek ook Multi Family Therapy (MFT), een therapie waarbij meerdere gezinnen samenwerken en van elkaar leren om hun problemen te hanteren of op te lossen.
- individuele therapie, een keuze uit: (op indicatie) traumagerichte psychotherapie, gezinsgesprekken, vaktherapie, cognitieve gedragstherapie.

Traumagerichte psychotherapie

Bij de individuele traumagerichte behandelingen wordt één van de volgende methodieken gebruikt:

- EMDR (Eye Movement Desensitisation and Processing)
- BEPP (Beknopte Eclectische Psychotherapie voor PTSS)
- NET (Narratieve Exposure Therapie)
- CGT (Cognitieve Gedragstherapie)
- HITT (Hoog Intensieve Trauma Therapie): een innovatieve behandelvorm, waarbij gedurende een opname in de kliniek van vijf dagen per dag twee sessies traumagerichte therapie (EMDR en/of exposure) worden aangeboden.
- HI-NET (Hoog Intensieve Narratieve Exposure Therapie): een innovatieve behandelvorm, waarbij gedurende een opname in de kliniek van twee weken, twee keer per dag de NET wordt aangeboden.

Drie afdelingen

Bij opname krijgt de patiënt een plek op één van de afdelingen, afhankelijk van de problematiek en beschikbaarheid. Een afdeling is de plek waar de patiënt of het gezin in een vaste groep van patiënten het groepsprogramma volgt en de maaltijden gebruikt.

Er zijn drie afdelingen:

- Een afdeling voor vluchtelingen en asielzoekers
Vluchtelingen en asielzoekers met complexe PTSS, die de Nederlandse taal onvoldoende beheersen. Tijdens de therapie-onderdelen worden tolken ingezet.

Stichting **Centrum '45**



Nienoord 5
1112 XE Diemen
020 – 627 49 74

Rijnzichtweg 35
2342 AX Oegstgeest
071 – 519 15 00

mail@centrum45.nl
www.centrum45.nl

- Een Nederlandstalige afdeling
Alle patiënten met complexe PTSS die de Nederlandse taal voldoende beheersen worden verdeeld over twee huiskamers.
- De gezinskliniek
Op deze afdeling worden hele gezinnen opgenomen bij wie het gezinsfunctioneren door een psychotrauma van één of meer gezinsleden verstoord is geraakt. In de kliniek wordt gewerkt aan herstel van het dagelijks (gezins)functioneren, aan de behandeling van het psychotrauma en aan het vergroten van de beschikbaarheid van de ouders voor de kinderen.

Het multidisciplinaire team van de kliniek bestaat uit: psychiaters, klinisch psychologen, GZ-psychologen, verpleegkundig specialist, artsen, psychologen, sociotherapeuten, maatschappelijk werkers en vaktherapeuten. Tijdens de opname werkt de patiënt of het gezin aan gezamenlijk geformuleerde doelen. De patiënt staat centraal en krijgt onder meer door middel van eHealth de regie over zijn behandeling. Naast de vaste onderdelen in het therapieprogramma zijn er ook therapie-onderdelen op indicatie; deze worden ingezet afhankelijk van de doelen van de patiënt.

Opnameduur

We werken met een – tijdgebonden - zorgpad, dat voor elke patiënt (of elk gezin) afzonderlijk wordt opgesteld. Hierin staat beschreven hoe het proces verloopt van aanmelding tot afsluiting van de behandeling. De duur van de opname is afhankelijk van het doel en de fase van de opname. Een klinische opname bij Centrum'45 duurt maximaal één jaar en is ingedeeld in drie fases:

- Fase 1 (4-6 weken): in deze fase vindt observatie plaats, inventarisatie en diagnostiek en voorbereiding op traumabehandeling;
- In fase 2 (3-6 maanden) wordt een traumagerichte behandeling gegeven;
- Fase 3 (4-6 weken) is de afbouwfase. Patiënten worden voorbereid op een vervolgbehandeling in de dag- of polikliniek van Centrum '45 of elders, of op afsluiting van de behandeling. Ze verblijven halve weken in de kliniek.

Na iedere fase kan iemand uitstromen, patiënten hoeven niet alle drie de fases te doorlopen.

Onderzoek en training

Stichting Centrum '45 heeft het keurmerk TOPGGz vanwege de hoog specialistische behandelfunctie en omdat wetenschappelijk onderzoek en kennisoverdracht worden verbonden met de behandelpraktijk. Zo leidt onderzoek tot innovaties en worden innovatieve behandelingen – zoals de HITT – getoetst op hun effectiviteit. Via de Arq Academy biedt Centrum '45 diverse cursussen aan op het gebied van traumabehandeling: <https://academy.arq.org>.

Meer informatie en aanmelden

U kunt patiënten aanmelden via zorgdomein of via de verwijfsformulieren op www.centrum45.nl. Bij aanmelding is altijd een verwijfsbrief van de huisarts nodig

Bereikbaarheid Bureau Aanmelding en Informatie

De medewerkers van Bureau Aanmelding en Informatie zijn bereikbaar via BAI@centrum45.nl of via 088 - 3305511 op de volgende tijdstippen: voor aanmeldingen en informatie voor verwijzers en patiënten op werkdagen van 9-12 uur.

Over ons

Stichting Centrum '45 biedt landelijk specialistische psychotraumabehandeling en ontwikkelt kennis en expertise op het gebied van de psychotraumatologie.